

# Productfiche

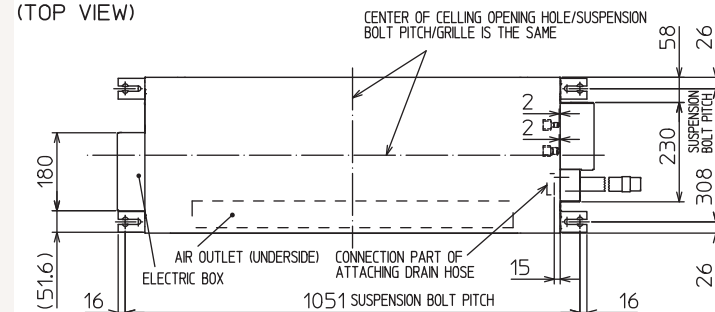
## MLZ-KP50VF | MLP-444W



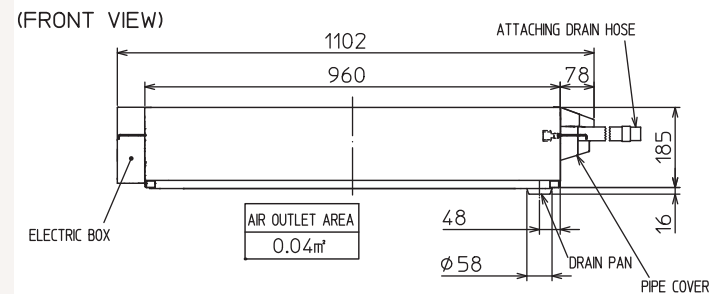
Binnenunit			MLZ-KP50VF MLP-444W	
Koeling	Nominale capaciteit	kW	5,0	
	Opgenomen vermogen	kW	0,040	
Verwarming	Nominale capaciteit	kW	6,0	
	Opgenomen vermogen	kW	0,040	
Specificaties	Afmetingen (B x D x H)		mm 1102 x 360 x 185	
	Gewicht		kg 15,5	
	Koeling	Geluidsvermogen	dB(A)	59
		Geluidsdruk	dB(A)	29-36-41-47
	Verwarming	Luchtvolume	m <sup>3</sup> /u	360-498-588-684
		Geluidsdruk	dB(A)	26-37-42-48
Specificaties rooster	Luchtvolume	m <sup>3</sup> /u	360-528-618-708	
	Beschikbare statische druk	Pa	0	
Koeltechnische gegevens	Afmetingen (B x D x H)		mm 1200 x 424 x 20	
	Gewicht		kg 3,5	
Koeltechnische gegevens	Diameter gasleiding		" 1/2	
	Diameter vloeistofleiding		" 1/4	
Elektrische gegevens	Voedingsspanning		V;f;Hz Via de buitenunit	
	Voedingskabel		mm <sup>2</sup> -	
	Nominale stroom		A 0,40	
	Afzekering		A -	
	Communicatiekabel		mm <sup>2</sup> -	



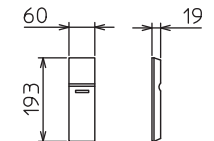
(TOP VIEW)



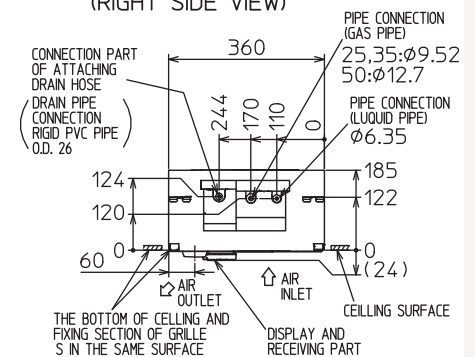
(FRONT VIEW)



REMOTE CONTROLLER  
OUTLINE DRAWING



(RIGHT SIDE VIEW)



# Fiche produit

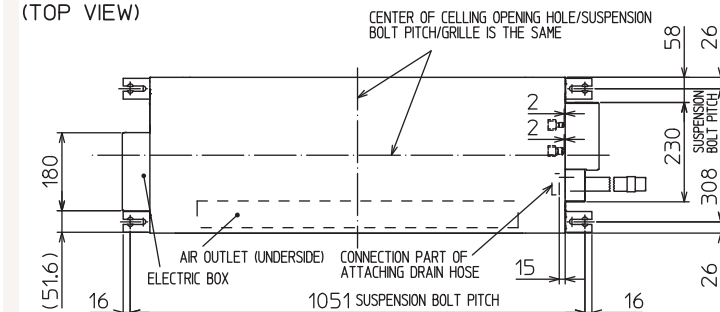
## MLZ-KP50VF | MLP-444W



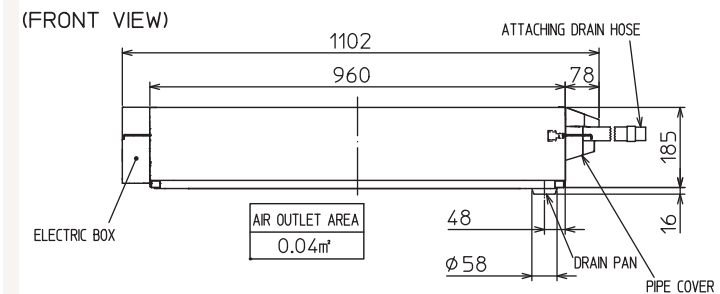
Unité intérieure			MLZ-KP50VF MLP-444W	
Froid	Capacité nominale	kW	5,0	
	Puissance absorbée	kW	0,040	
Chauffage	Capacité nominale	kW	6,0	
	Puissance absorbée	kW	0,040	
Spécifications	Dimensions (L x P x H)	mm	1102 x 360 x 185	
	Poids	kg	15,5	
	Froid	Puissance acoustique	dB(A)	59
		Pression acoustique	dB(A)	29-36-41-47
		Débit d'air	m <sup>3</sup> /h	360-498-588-684
	Chauffage	Pression acoustique	dB(A)	26-37-42-48
		Débit d'air	m <sup>3</sup> /h	360-528-618-708
Pression statique disponible	Pa	0		
Spécifications grille	Dimensions (L x P x H)	mm	1200 x 424 x 20	
	Poids	kg	3,5	
Données frigorifiques	Diamètre conduite gaz	"	1/2	
	Diamètre conduite liquide	"	1/4	
Données électriques	Alimentation électrique	V;ph;Hz	Via l'unité extérieure	
	Câble d'alimentation	mm <sup>2</sup>	-	
	Intensité nominale	A	0,40	
	Taille de fusible recommandée	A	-	
	Câble de communication	mm <sup>2</sup>	-	



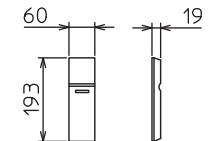
(TOP VIEW)



(FRONT VIEW)



REMOTE CONTROLLER  
OUTLINE DRAWING



(RIGHT SIDE VIEW)

